

1 Evolution TACK DRY non deve essere incollato a terra. Rimane bloccato al sottofondo grazie al suo innovativo ed ecologico sistema effetto micro-ventose.

- Il prodotto è removibile e riposizionabile più volte ed è quindi ideale per pose su sopraelevati e su pedane in ambiente fieristico. La posa, estremamente rapida, non necessitando di colla, si può effettuare su tutte le superfici lisce, compatte e prive di polvere (rasatura primerizzata, cemento elicoterato, pavimenti in resina, marmo, ceramica con fughe ridotte, legni incollati).
- La superficie di posa dovrà essere piana, liscia, asciutta, consistente, priva di crepe, polveri e grassi, e mantenere nel tempo queste caratteristiche.

2 Condizionare il materiale per almeno 48 ore all'interno dei locali nei quali dovrà essere posato.

- L'umidità relativa del locale dovrà essere compresa fra il 40 e il 60 %.
- Durante la posa, la temperatura ambientale deve essere di almeno +18°C e tale temperatura deve essere mantenuta per almeno 2 giorni dopo l'ultimazione dei lavori.
- L'umidità residua massima ammessa per il sottofondo in calcestruzzo è pari al 2%.
- Rimuovere l'involucro esterno del bancale e posizionare le scatole in pile distanziate le une dalle altre.

3 Rimuovere il foglio di carta protettivo posto sotto le doghe solo al momento della posa della doga stessa. Si consiglia di posare le doghe rivolte nella stessa direzione di entrata della luce nei locali.

4 La posa si esegue appoggiando il materiale al supporto, accostando perfettamente le doghe e pressandolo con rulli da cantiere di almeno 30 kg per ottimizzare l'adesione.

5 La tecnologia effetto micro-ventose permette la facile rimozione e la sostituzione delle singole doghe eventualmente deteriorate.

ATTENZIONE: se la doga subisce repentini sbalzi di temperatura, come tutti i materiali termo formabili si dilata e contrae. Prestare attenzione affinché venga garantito un taglio termico quando si posa in prossimità di vetrine, pareti finestrate, portefinestre ecc... È consigliato in questi casi l'incollaggio con colle poliuretatiche bi-componenti.

Le doghe, le maxi doghe, le piastrelle, le piastre e le maxi piastre devono essere posate sfalsate per almeno 1/3 della loro lunghezza. Vedi disegno 3.

1 Evolution TACK DRY doesn't need to be glued down. It remains blocked on the substrate thanks to its new and ecological system of micro suction cups.

- The product is removable and repositionable several times and so is ideal for access raised floors and platforms in a fair; the installation is simple and fast as glue is not necessary, and is possible to lay down the material on every kind of surface (smoothing layer of primer, concrete, marble, ceramic, glued down wood).
- The surface must be smooth, compact and free of dust, without cracks and grease, must maintain these characteristics over time.

2 Let the material taken off the pallet become adapted to the rooms where must be installed for, at least, 48 hours.

- The relative humidity of the enclosure must be between 40% and 60%.
- During the installation, the room temperature must be at least +18° and must remain at this temperature for 2 days after the installation is completed.
- Maximum allowed residual moisture for concrete floor is 2%.
- Remove the external packaging from the pallet, and put the boxes in rows spaced each other.

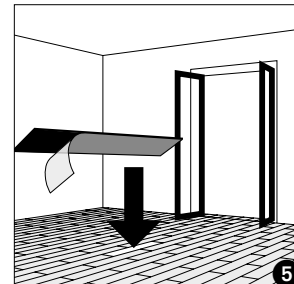
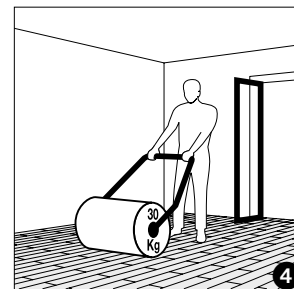
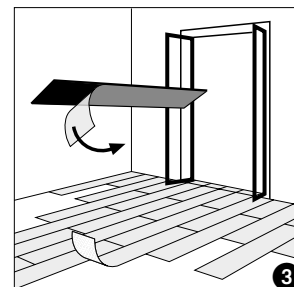
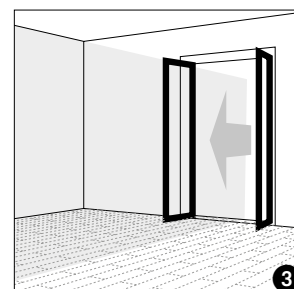
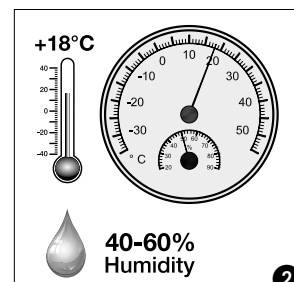
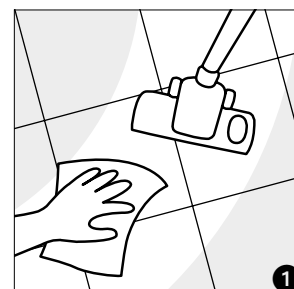
3 Remove the paper from the back of the planks just before the installation of each planks. We suggest to install the planks in the same direction of light entrance in the rooms.

4 The installation is performed by placing the material on the support, perfectly combining the elements and pressing them with rollers construction of about 30 kgs. to optimize the adhesion.

5 Micro suction effect technology allows easy removal of individual planks deteriorated.

WARNING: If the material undertakes sudden changes in temperature, as all thermo-flexible materials can possibly expand and contracts. Care must be taken in the presence of crystals glass without thermal cover. In these cases, it is recommended in the vicinity of windows, walls, etc... the use of a two-component polyurethane adhesive.

Planks, maxi-planks, tiles and maxi-tiles must be installed in brick-work or floorpaving style to at least one third of their length from the end of the plank/tile, see picture no. 3.


VIRAG Srl

Sede amministrativa e operativa:
via Torino 6 - 20063 Cernusco sul Naviglio MI

Sede legale:
corso Porta Nuova 11 - 20121 Milano

R.E.A. 14002467
Reg. Imp. Milano

cf/pi 10741600158
pi Cee It 10741600158

T +39 02 929071
F +39 02 92907.229-230