



Ultracolor Plus



Malta ad alte prestazioni modificata con polimero, antiefflorescenze, per la stuccatura di fughe da 2 a 20 mm, a presa ed asciugamento rapido, idrorepellente con DropEffect® e antimuffa con tecnologia BioBlock®

CLASSIFICAZIONE SECONDO EN 13888

Ultracolor Plus è una malta cementizia (C) per fughe (G) migliorata (2), di classe CG2.

CAMPI DI APPLICAZIONE

Stuccatura all'interno e all'esterno di pavimenti e rivestimenti in ceramica di ogni tipo (bicottura, monocottura, gres porcellanato, klinker, ecc.), cotto, materiale lapideo (pietre naturali, marmo, granito, agglomerati, ecc.), mosaico vetroso e di marmo.

Alcuni esempi di applicazione

- Stuccatura di pavimenti e rivestimenti in luoghi a traffico intenso (aeroporti, centri commerciali, ristoranti, bar, ecc.).
- Stuccatura di pavimenti e rivestimenti in luoghi residenziali (alberghi, abitazioni private, ecc.).
- Stuccatura di pavimenti e rivestimenti in facciate esterne, balconi, terrazze e piscine.

CARATTERISTICHE TECNICHE

Ultracolor Plus è una malta costituita da una miscela di speciali leganti idraulici, inerti di granulometria calibrata, speciali polimeri, additivi idrofobizzanti, molecole organiche e pigmenti.

In **Ultracolor Plus** la tecnologia di **Ultracolor** basata su uno speciale legante idraulico autoidratante che garantisce la perfetta uniformità dei colori, viene ulteriormente integrata da due innovative tecnologie, frutto della ricerca MAPEI: BioBlock® e DropEffect®.

La tecnologia BioBlock® consiste di speciali molecole di natura organica che, distribuendosi omogeneamente nella microstruttura della fuga, impediscono alla radice



Ultracolor Plus



Stesura di Ultracolor Plus a pavimento con racla



Stesura di Ultracolor Plus a parete con spatola di gomma



Pulizia e finitura delle fughe a parete con spugna

la formazione dei microrganismi responsabili delle muffe. La tecnologia DropEffect® (EffettoGoccia), con un effetto sinergico, riduce l'assorbimento di acqua superficiale. Miscelato con acqua nelle proporzioni indicate e opportunamente utilizzato, **Ultracolor Plus** consente di ottenere stuccature con le seguenti caratteristiche:

- idrorepellenza ed effetto goccia;
- colori uniformi e assenza di macchiature in quanto **Ultracolor Plus** non produce efflorescenze. Dalle analisi elaborate al microscopio elettronico (SEM) si osserva che, a differenza del legante a base di cemento Portland di una comune stuccatura cementizia, i cementi speciali di **Ultracolor Plus** durante il processo di idratazione non generano cristalli di idrossido di calcio (calce di idrolisi) che danno origine alle efflorescenze;
- colori resistenti ai raggi ultravioletti e agli agenti atmosferici;
- tempi brevi di attesa per la pulizia e facile finitura;
- tempi brevi di attesa per la transitabilità e messa in esercizio del pavimento o rivestimento;
- una superficie finale liscia e compatta, a basso assorbimento d'acqua e pertanto facilmente pulibile;
- praticamente esente da ritiri e quindi da crepe e fessurazioni;
- ottima resistenza all'abrasione, alla compressione e alla flessione anche dopo cicli di gelo/disgelo e quindi ottima durabilità;
- buona resistenza agli acidi con pH > 3.

AVVISI IMPORTANTI

- **Ultracolor Plus** non contiene cemento Portland e non deve essere miscelato con gesso o altri leganti idraulici; non aggiungere mai acqua all'impasto che sta andando in presa.
- Non impastare mai **Ultracolor Plus** con acqua salmastra o sporca.
- Usare il prodotto a temperature comprese tra +5°C e +35°C.
- Eseguire la stuccatura su sottofondi adeguatamente asciutti o impermeabilizzati per evitare la comparsa di una patina biancastra sulla superficie.
- Dopo il riempimento con l'impasto, si sconsiglia di cospargere le stuccature con **Ultracolor** in polvere, per evitare disomogeneità di colore.
- Quando è richiesta resistenza agli acidi od elevata igienicità, utilizzare idonee stuccature epossidiche antiacide.
- I giunti di dilatazione e di frazionamento presenti sulle pareti e nei pavimenti non devono mai essere riempiti con **Ultracolor Plus**, ma con idonei sigillanti elastici MAPEI.
- Talvolta le superfici di alcune piastrelle o di materiale lapideo possono presentare microporosità o rugosità. Si consiglia di eseguire una prova preliminare per verificarne la pulibilità e quando necessario, applicare un trattamento protettivo sulla superficie evitando di farlo penetrare nelle porosità superficiali delle piastrelle.



Esempio di stuccatura con Ultracolor Plus in piscina

- Qualora si utilizzi un pulitore acido per la pulizia delle fughe, si consiglia di effettuare una prova preventiva per verificare la stabilità del calore e, comunque, di risciacquare accuratamente le fughe per evitare di lasciare residui di acido sulle stesse.

MODALITÀ DI APPLICAZIONE

Preparazione delle fughe

Prima di iniziare la stuccatura delle fughe attendere che la malta di allettamento o l'adesivo siano completamente induriti verificando che siano trascorsi i tempi di attesa indicati nei dati tecnici relativi. Le fughe devono essere pulite, esenti da polvere e vuote per almeno 2/3 dello spessore delle piastrelle; l'adesivo o la malta eventualmente rifluiti durante la posa devono essere eliminati quando sono ancora freschi. Con piastrelle molto assorbenti, in caso di temperatura elevata o in presenza di vento, inumidire le fughe con acqua pulita.

Preparazione dell'impasto

Versare sotto agitazione **Ultracolor Plus** in un recipiente ben pulito e privo di ruggine, contenente acqua pulita in ragione del 21-23% in massa. Mescolare, possibilmente con miscelatore a basso numero di giri per evitare un eccessivo inglobamento di aria, fino ad ottenere un impasto omogeneo. Lasciar riposare 2-3 minuti e rimescolare brevemente prima dell'uso. Utilizzare l'impasto entro 20-25 minuti dalla preparazione.

Applicazione

Riempire bene le fughe con l'impasto di **Ultracolor Plus** utilizzando l'apposita spatola

DATI TECNICI (valori tipici)

Conforme alla norma:

- europea EN 13888 come CG2
- americana ANSI A118.7 - 1999
- ISO 13007-3 come CG2WAF

DATI IDENTIFICATIVI DEL PRODOTTO

| | |
|---|---|
| Consistenza: | polvere fine |
| Colore: | 26 colori della gamma MAPEI |
| Massa volumica apparente (kg/m ³): | 1.400 |
| Residuo solido (%): | 100 |
| Conservazione: | 12 mesi negli imballi originali in luogo asciutto |
| Classificazione di pericolo secondo Direttiva 1999/45/CE: | nessuna. Prima dell'uso consultare il paragrafo "Istruzioni di sicurezza per la preparazione e la messa in opera" e le informazioni riportate sulla confezione e sulla scheda di sicurezza |
| Voce doganale: | 3824 50 90 |

DATI APPLICATIVI (a +23°C e 50% U.R.)

| | |
|---|---|
| Rapporto dell'impasto: | 100 parti di Ultracolor Plus con 21-23 parti di acqua in funzione dei colori |
| Consistenza dell'impasto: | pasta fluida |
| Massa volumica dell'impasto (kg/m ³): | 1.980 |
| pH dell'impasto: | circa 11 |
| Durata dell'impasto: | 20-25 minuti |
| Temperatura di applicazione: | da +5°C a +35°C |
| Esecuzione fughe dopo la posa: - a parete incollata con adesivo normale: - a parete incollata con adesivo rapido: - a parete con malta: - a pavimento incollato con adesivo normale: - a pavimento incollato con adesivo rapido: - a pavimento con malta: | 4-8 ore 1-2 ore 2-3 giorni 24 ore 3-4 ore 7-10 giorni |
| Tempi di attesa per la finitura: | 15-30 minuti |
| Pedonabilità: | circa 3 ore |
| Messa in esercizio: | 24 ore (48 ore per vasche e piscine) |

PRESTAZIONI FINALI

| | |
|---|-----------------------------------|
| Resistenza alla flessione dopo 28 gg. (N/mm ²) (EN 12808-3): | 9 |
| Resistenza alla compressione dopo 28 gg. (EN 12808-3): | 40 |
| Resistenza alla flessione dopo cicli gelo-disgelo (N/mm ²) (EN 12808-3): | 9 |
| Resistenza alla compressione dopo cicli gelo-disgelo (N/mm ²) (EN 12808-3): | 40 |
| Resistenza all'abrasione (EN 12808-2): | 700 (perdita in mm ³) |
| Ritiri (mm/m) (EN 12808-4): | 1,5 |
| Assorbimento di acqua (g) (EN 12808-5) dopo 30': | 0,1 |
| Assorbimento di acqua (g) (EN 12808-5) dopo 4 ore: | 0,2 |
| Resistenza ai solventi e agli oli: | ottima |
| Resistenza agli alcali: | ottima |
| Resistenza agli acidi: | buona se pH > 3 |



Stesura di Ultracolor Plus a parete con spatola di gomma



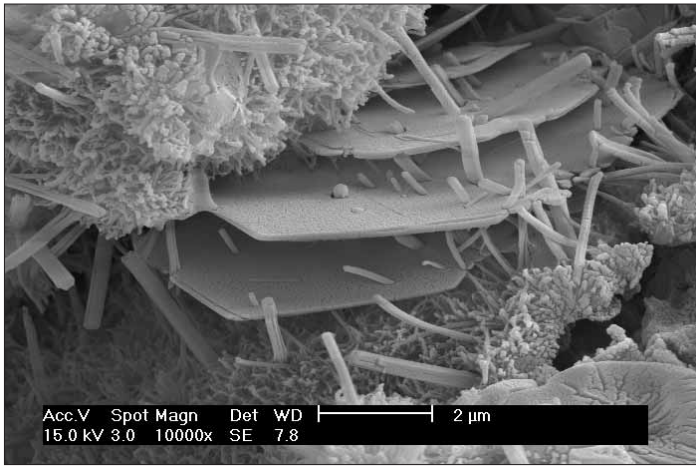
Pulizia delle fughe con Scotch-Brite® (a prodotto parzialmente indurito)



Pulizia e finiture delle fughe con spugna



Rivestimento in gres porcellanato stuccato con Ultracolor Plus

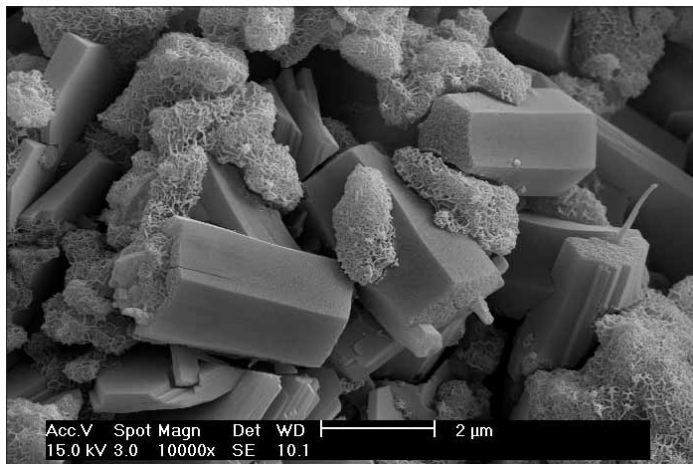


Idratazione del legante a base di cemento Portland di una comune stuccatura



Stesura di Ultracolor Plus a pavimento con spatola in gomma

Idratazione del legante a base di cementi speciali di Ultracolor Plus. Notare l'assenza di cristalli lamellari di Portlandite (idrossido di calcio), causa di efflorescenze biancastre



Pulizia e finitura delle fughe con spugna

MAPEI o una racla in gomma, senza lasciare vuoti o dislivelli. Togliere l'eccesso di **Ultracolor Plus** sulla superficie, muovendo la spatola o la racla diagonalmente alle fughe ad impasto ancora fresco.

Finitura

Quando l'impasto perde la sua plasticità e diventa opaco, normalmente dopo 15-30 minuti, pulire il residuo di **Ultracolor Plus** con una spugna umida di cellulosa dura (ad es. la spugna MAPEI), lavorando in diagonale sulle fughe. Risciacquare frequentemente la spugna, usando due diversi contenitori di acqua: uno per togliere l'impasto in eccesso dalla spugna e l'altro di acqua pulita, per la risciacquatura della spugna. Questa operazione può essere effettuata anche con una macchina con spugna a nastro. La finitura può essere effettuata anche a prodotto parzialmente indurito, dopo 50-60 minuti, passando un tampone in Scotch-Brite® inumidito sulle fughe per regolarizzarne la superficie. Questa operazione può essere anche effettuata utilizzando una macchina a mono-disco rotante equipaggiata con gli speciali dischi in feltro abrasivo tipo Scotch-Brite®. Se la pulizia è eseguita troppo presto (con impasto ancora plastico), le fughe

possono essere svuotate parzialmente e soggette maggiormente a viraggio di colore.

In caso di applicazione in climi estremamente caldi, secchi o ventilati è consigliabile inumidire a distanza di qualche ora le fughe riempite con **Ultracolor Plus**.

Una stagionatura ad umido di **Ultracolor Plus** ne migliora in ogni caso le prestazioni finali.

La pulizia finale dell'eventuale velo polveroso di **Ultracolor Plus** dalla superficie si effettua con uno straccio pulito e asciutto. Dopo la pulizia finale, qualora la superficie del rivestimento risultasse ancora sporca di **Ultracolor Plus** a seguito di una inadeguata tecnica di applicazione, si può intervenire con un pulitore acido (ad es. **Keranet**), seguendo le relative istruzioni, almeno 24 ore dopo la stuccatura delle fughe. Usare **Keranet** solo su superfici resistenti agli acidi e mai su marmo o materiale calcareo.

PEDONABILITÀ

I pavimenti sono pedonabili dopo ca. 3 ore.

MESSA IN ESERCIZIO

Le superfici stuccate con **Ultracolor Plus** possono essere messe in esercizio dopo 24 ore.



Esempio di piastrelle in gres porcellanato in bagno stuccate a parete e a pavimento con Ultracolor Plus

TABELLA DEI CONSUMI SECONDO IL FORMATO DELLE PIASTRELLE E LA DIMENSIONE DELLE FUGHE (kg/m²)

| Dimensioni della piastrella (mm) | Larghezza della fuga (mm) | | | | | | |
|----------------------------------|---------------------------|-----|-----|-----|-----|-----|-----|
| | 2 | 3 | 5 | 8 | 10 | 15 | 20 |
| 20 X 20 X 4 | 1,3 | | | | | | |
| 50 X 50 X 4 | 0,5 | | | | | | |
| 75 X 150 X 6 | | 0,6 | 1,0 | | | | |
| 100 X 100 X 6 | | 0,6 | 1,0 | | | | |
| 100 X 100 X 10 | | 1,0 | 1,6 | | | | |
| 100 X 200 X 6 | | 0,4 | 0,7 | | | | |
| 100 X 200 X 10 | | | 1,2 | 1,9 | 2,4 | | |
| 150 X 150 X 6 | | 0,4 | 0,6 | | | | |
| 200 X 200 X 8 | | 0,4 | 0,6 | | | | |
| 120 X 240 X 12 | | | 1,2 | 1,9 | 2,4 | | |
| 250 X 250 X 12 | | | 0,8 | 1,2 | 1,5 | | |
| 250 X 250 X 20 | | | 1,3 | 2,0 | 2,6 | 3,8 | 5,1 |
| 250 X 330 X 8 | | 0,3 | 0,4 | 0,7 | 0,9 | | |
| 300 X 300 X 8 | | 0,3 | 0,4 | 0,7 | 0,9 | | |
| 300 X 300 X 10 | | 0,3 | 0,5 | 0,9 | 1,1 | | |
| 300 X 300 X 20 | | | 1,1 | 1,7 | 2,1 | 3,2 | 4,3 |
| 300 X 600 X 10 | | 0,2 | 0,4 | 0,6 | 0,8 | | |
| 330 X 330 X 10 | | 0,3 | 0,5 | 0,8 | 1,0 | | |
| 400 X 400 X 10 | | 0,2 | 0,4 | 0,6 | 0,8 | | |
| 450 X 450 X 12 | | | 0,4 | 0,7 | 0,9 | | |
| 500 X 500 X 12 | | | 0,4 | 0,6 | 0,8 | | |
| 600 X 600 X 12 | | | 0,3 | 0,5 | 0,6 | | |

FORMULA PER IL CALCOLO DEI CONSUMI:

$$\frac{(A + B)}{(A \times B)} \times C \times D \times 1,6 = \frac{\text{kg}}{\text{m}^2}$$

A = lunghezza piastrella (in mm)

B = larghezza piastrella (in mm)

C = spessore piastrella (in mm)

D = larghezza fuga (in mm)

Le vasche e le piscine possono essere riempite dopo 48 ore dalla stuccatura.

Pulizia

Gli attrezzi ed i recipienti si lavano con acqua abbondante finché **Ultracolor Plus** è ancora fresco.

CONSUMO

Il consumo di **Ultracolor Plus** varia in base alla dimensione delle fughe, al formato ed allo spessore delle piastrelle. Nella tabella vengono riportati alcuni esempi di consumi in kg/m².

CONFEZIONI

Sacchi da 23 kg, scatole da 4x5 kg e 9x1 kg a seconda del colore.

COLORI

Ultracolor Plus è disponibile nei 26 colori

della gamma MAPEI (vedi mazzetta colori).

IMMAGAZZINAGGIO

Ultracolor Plus conservato in ambienti asciutti nella confezione originale ha un tempo di conservazione di 12 mesi; tuttavia può subire nel tempo un rallentamento della presa senza che vengano modificate le caratteristiche finali.

ISTRUZIONI DI SICUREZZA PER LA PREPARAZIONE E LA MESSA IN OPERA

Contiene leganti idraulici speciali, che a contatto con sudore o altri fluidi del corpo possono produrre una reazione alcalina leggermente irritante. Usare guanti e occhiali protettivi.

Per maggiori informazioni consultare la scheda di sicurezza.

Ultracolor Plus

PRODOTTO PER PROFESSIONISTI.

AVVERTENZA

Le indicazioni e le prescrizioni sopra riportate, pur corrispondendo alla nostra migliore esperienza sono da ritenersi, in ogni caso, puramente indicative e dovranno essere confermate da esaurienti applicazioni pratiche; pertanto, prima di adoperare il prodotto, chi intenda farne uso è tenuto a stabilire se esso sia o meno adatto all'impiego previsto e, comunque, si assume ogni responsabilità che possa derivare dal suo uso.

Le referenze relative a questo prodotto sono disponibili su richiesta e su www.mapei.it e www.mapei.com

VOCE DI CAPITOLATO

Stuccatura di fughe da 2 a 20 mm, mediante applicazione di malta cementizia migliorata, modificata con polimero, di classe CG2 (EN 13888), a presa ed asciugamento rapido (tipo **Ultracolor Plus** della MAPEI S.p.A.), idrorepellente e antimuffa, esente da ritiri, da crepe e fessurazioni. La superficie finale dovrà essere resistente all'abrasione, liscia e compatta, a basso assorbimento d'acqua e facilmente pulibile e dovrà impedire la formazione di muffe e alghe. I colori saranno uniformi ed esenti da macchiature in quanto il prodotto non dovrà produrre efflorescenze. La pedonabilità dovrà essere garantita dopo circa 3 ore e la messa in esercizio dopo 24 ore (48 ore per vasche e piscine).



Esempio di rivestimento in tessere di mosaico vetroso in un box doccia stuccate con Ultracolor Plus



Esempio di piastrelle in bicottura in cucina stuccate con Ultracolor Plus



IL PARTNER MONDIALE DEI COSTRUTTORI